

Gerätebezeichnung: ComBridge Multi Control Gateway (MCG)
Produktfamilie: KNXnet/IP Schnittstelle
Bestellnummer: 3622-141-01
KNX-APB: Appl-3622-MCG-01-0110-de
BMA: BMA-3622-MCG-01-0110-de
ETS-PDB: 3622-01-0110(MCG).VD2



KNX ComBridge MCG Multi Control Gateway

Beschreibung

Das ComBridge Multi Control Gateway (MCG) vereint die KNXnet/IP-Funktionalität und Standard KNX-Funktionen wie Zeitschalten, Szenen, Ereignistrigger und Logikfunktionen in einem Gerät.

Zwei Verbindungstypen werden unterstützt:
Die KNXnet/IP Tunnelverbindung wird in Verbindung mit der ETS3 zur Programmierung von KNX-Geräten über das TCP/IP-Netzwerk genutzt.

Die KNXnet/IP Objekt Server Verbindung erlaubt gleichzeitig neben einer aktiven KNXnet/IP Tunnelverbindung die Visualisierung einer KNX-Anlage. In Verbindung mit der Visualisierungssoftware ComBridge Studio Suite können Zustände webbasiert angezeigt und Aktionen ausgeführt werden.

Als Standard KNX Gerät stellt das MCG einen Multifunktionsbaustein dar. Die Funktionen des MCG erlauben es über 100 Zeitschaltfunktionen, 30 Ereignistrigger, die Szenen mit bis zu 200 KNX Objekten enthalten, und 30 Logikgatter für Logikfunktionen, zu parametrieren.

Bis zu 80 KNX-Objekte, die für die genannten komplexen Funktionen benötigt werden, werden mit der ETS programmiert.

Als Zeitschaltfunktionen können bis zu 100 Wochenschaltpunkte und 50 Perioden, die die Wochenschaltpunkte über das Jahr hinweg ein- oder ausschalten, definiert werden. Zusätzlich können noch Kalenderschaltzeitpunkte, das heißt Schaltfunktionen, die sich zum Beispiel jährlich wiederholen, programmiert werden. Die Astrofunktion ermöglicht Schaltfunktionen zu den Sonnenaufgangs- und Sonnenuntergangszeiten.

Zusätzlich ist das MCG mit einer Echtzeituhr ausgestattet, die es erlaubt die parametrisierten Zeitschaltfunktionen zu den Schaltzeiten auszuführen. Das MCG kann so parametrisiert werden, dass es sich mit der aktuellen Zeit eines Internet-Timeservers oder mit der aktuellen Zeit eines anderen KNX-Gerätes synchronisiert. Das heißt, ein MCG kann entweder selbst Time-Server oder Time-Client sein.

Verwandte Produkte:

ComBridge Studio Suite (CBSS)
ComBridge Web Communication Interface (WCI)
ComBridge Net Communication Interface (NCI)
ComBridge Router (R)

Applikationen und Beschreibungen können im Kundencenter von www.ipas-products.com herunter geladen werden.



Anwendung

Das MCG ist das ideale Gerät wo KNX-Geräte über das IP-Netzwerk programmiert werden und zusätzlich zahlreiche Zeitschaltprogramme in Verbindung mit einer Szenensteuerung benötigt werden. Zur Programmierung der KNX-Geräte wird die KNXnet/IP Tunnelverbindung eingesetzt.

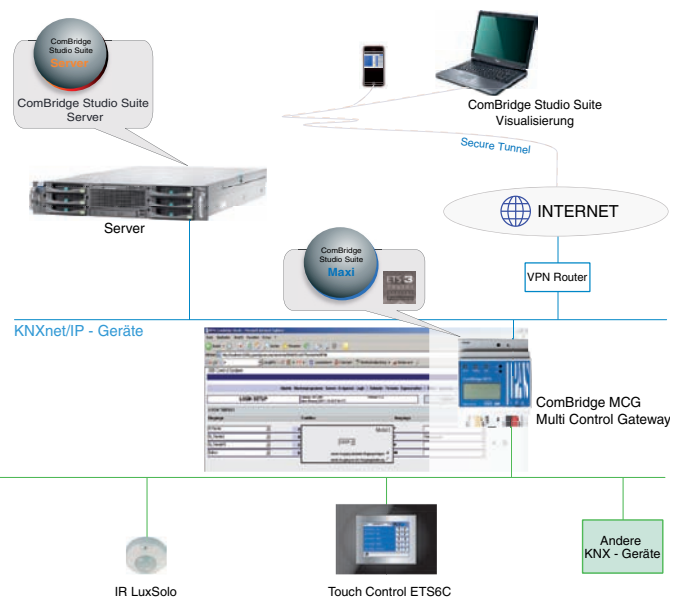
Ist das MCG mit der ETS programmiert worden, dient die Netzwerkverbindung dazu, die Gruppenadressen mit dem MCG Konfigurator schnell, übersichtlich und einfach mit den genannten Funktionen zu parametrieren.

Das Programm MCG-Konfigurator wird einfach mit einem Browser, wie dem Internetexplorer aufgerufen. Die intuitive Menüführung erlaubt auch dem ungeübten Anwender eine schnelle Programmierung.

In den Zeitschaltprogrammen werden dem benötigtem KNX-Objekt einfach eine Uhrzeit und die gewünschten Wochentage, an denen das Zeitschaltprogramm ausgeführt werden soll, zugeordnet. Dabei kann der Anwender auch Astrozeiten definieren. Das heißt, es wird ein KNX-Objekt exakt zur lokalen Sonnenaufgangs-/untergangszeit geschaltet.

Szenen lassen sich mit Pausen zwischen zwei KNX-Ereignissen ausführen. Damit können zum Beispiel stimmungsvolle Lichteffekte programmiert werden. Die Szenenauslöser lassen sich im MCG mit Bedingungen verknüpfen, um so absolut flexibel Szenen starten zu können.

Eine grafische Oberfläche erlaubt die einfache Erstellung von Logikplänen. Dabei kann der Anwender interne Variablen definieren, um so komplexe Verknüpfungen einfach und transparent zu erstellen.



KNX - Geräte



Technische Daten: ComBridge MCG

Anschlüsse:	Buslinie: Busklemme KNX, Spannungsklemme 12 bis 30V AC/DC, RJ45 Buchse für Ethernet
Abmessung:	Breite: 70 mm, Höhe: 55 mm, Einbautiefe: 86 mm
Gewicht:	150 g
Gehäuse:	REG Gehäuse 4TE für Montage auf DIN-Normschiene 35 mm
Spannungsversorgung:	KNX und externe 12 bis 30 V AC/DC
Schutzart:	IP20 nach EN 60529, Din VDE 0470
Schutzklasse:	I nach IEC 1140

IPAS GmbH
Grabenstrasse 149a
D-47057 Duisburg
Tel.: +49 203 37867-0
Fax: +49 203 37867-10
email: support@ipas-products.com
web: www.ipas-products.com

