

**Gerätebezeichnung:** ComBridge Web Communication Interface (WCI)  
**Produktfamilie:** KNXnet/IP Schnittstelle  
**Bestellnummer:** 3622-141-08  
**KNX-APB:** Appl-3622-WCI-08-0110-de  
**BMA:** BMA-3622-WCI-08-0110-de  
**ETS-PDB:** 3622-01-0810(WCI).VD2



## KNX ComBridge WCI Web Communication Interface

### Beschreibung

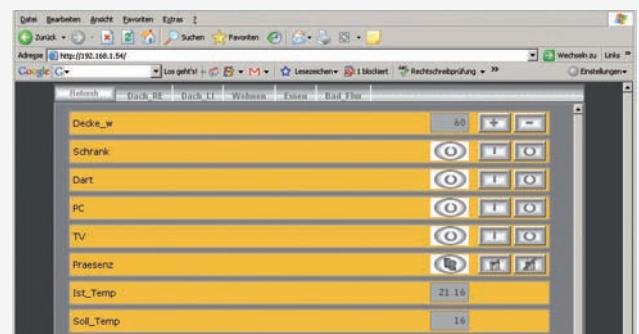
Das ComBridge WCI dient als Hardware-schnittstelle zur Verbindung einer KNX-Anlage mit einem TCP/IP-Netzwerk.

Zusätzlich ist das WCI mit einem Webserver ausgestattet. Über das TCP/IP-Netzwerk lassen sich Webseiten von diesem Webserver aufrufen, um KNX-Zustände anzuzeigen oder KNX-Ereignisse zu schalten.

Das Gerät unterstützt 2 Verbindungstypen: Die ETS3 nutzt die Tunnelverbindung um KNX-Geräte über das TCP/IP-Netzwerk zu programmieren. Mit der Scan-Funktion in der ETS können KNXnet/IP Geräte leicht im Netzwerk eingebunden werden.

Anschließend können KNX-Geräte über das KNXnet/IP Protokoll programmiert werden. Mit geeigneten Netzwerkeinstellungen ist die Programmierung von KNX-Geräten auch über das Internet möglich.

Die KNXnet/IP Objekt Server Verbindung erlaubt neben einer aktiven KNXnet/IP Tunnelverbindung die Visualisierung einer KNX-Anlage.



In Verbindung mit der Visualisierungssoftware ComBridge Studio Suite können Zustände webbasiert angezeigt und Aktionen ausgeführt werden.

Der Webserver ist mit einer Konfigurationsseite zur Parametrierung und mit Webseiten ausgestattet, um bis zu 40 Funktionen zu verwalten.

Die Grundauswahl der 40 Funktionen erfolgt über Parameter innerhalb der ETS. Die Einstellung der Funktionsdetails kann dann nach dem Download auf der Konfigurationsseite des Webserver durchgeführt werden.

### Verwandte Produkte:

ComBridge Studio Suite (CBSS)  
ComBridge Multi Control Gateway (MCG)  
ComBridge Net Communication Interface (NCI)  
ComBridge Router (R)

Applikationen und Beschreibungen können im Kundencenter von [www.ipas-products.com](http://www.ipas-products.com) herunter geladen werden.



## Anwendung

Typische Anwendungen für das WCI sind neben der eigentlichen Schnittstellenfunktion (ETS-Tunnelverbindung) vor allem Visualisierungsaufgaben. Besonders die webbasierte Zustandsanzeige und das webbasierte Schalten von KNX-Aktoren kann mit dem Gerät sehr schnell und einfach realisiert werden.

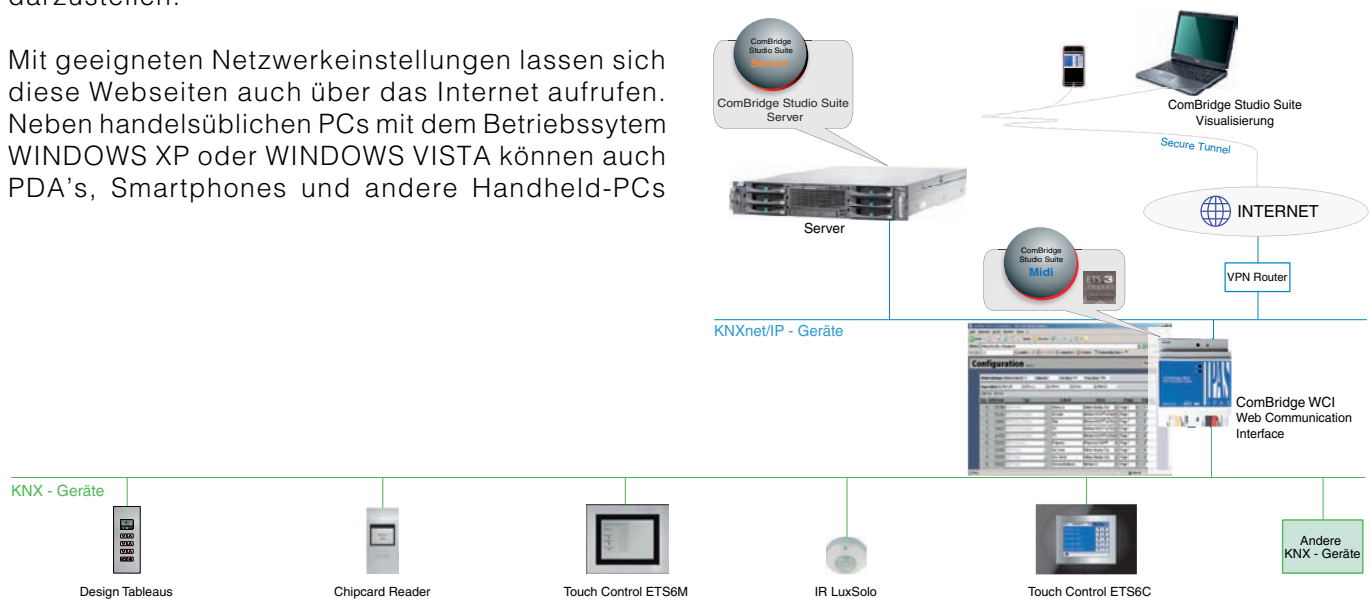
Das WCI mit dem internen Webserver stellt somit einen kostengünstigen Einstieg in die Welt der Web-Visualisierungen dar. Ein PC wird nur benötigt, um mit dessen Web-Browser die Webseiten des WCI darzustellen.

Mit geeigneten Netzwerkeinstellungen lassen sich diese Webseiten auch über das Internet aufrufen. Neben handelsüblichen PCs mit dem Betriebssystem WINDOWS XP oder WINDOWS VISTA können auch PDA's, Smartphones und andere Handheld-PCs

zur Darstellung der hinterlegten Webseiten genutzt werden.

Das WCI ermöglicht über die zweite Objekt Server Verbindung ebenfalls die vollgrafische Visualisierung mit ComBridge Studio Suite.

Dabei können sowohl die grafischen Webseiten als auch die Webseiten des WCI innerhalb einer Visualisierung genutzt werden.



## Technische Daten: ComBridge WCI

<b>Anschlüsse:</b>	Buslinie: Busklemme KNX, Spannungsklemme 12 bis 30V AC/DC, RJ45 Buchse für Ethernet
<b>Abmessung:</b>	Breite: 70 mm, Höhe: 55 mm, Einbautiefe: 86 mm
<b>Gewicht:</b>	150 g
<b>Gehäuse:</b>	REG Gehäuse 4TE für Montage auf DIN-Normschiene 35 mm
<b>Spannungsversorgung:</b>	KNX und externe 12 bis 30 V AC/DC
<b>Schutzart:</b>	IP20 nach EN 60529, Din VDE 0470
<b>Schutzklasse:</b>	I nach IEC 1140

IPAS GmbH  
Grabenstrasse 149a  
D-47057 Duisburg  
Tel.: +49 203 37867-0  
Fax: +49 203 37867-10  
email: support@ipas-products.com  
web: www.ipas-products.com

