

**Gerätebezeichnung:** ComBridge Multi Media Gateway (MMG)  
**Produktfamilie:** KNX-Schnittstelle  
**Bestellnummer:** 0118-121-01  
**KNX-APB:** Appl-0118-MMG-01-0110-de  
**BMA:** BMA-0118-MMG-01-0110-de  
**ETS-PDB:** 0118-01-0110(MMG).VD2



## KNX Multi Media Gateway

### Beschreibung

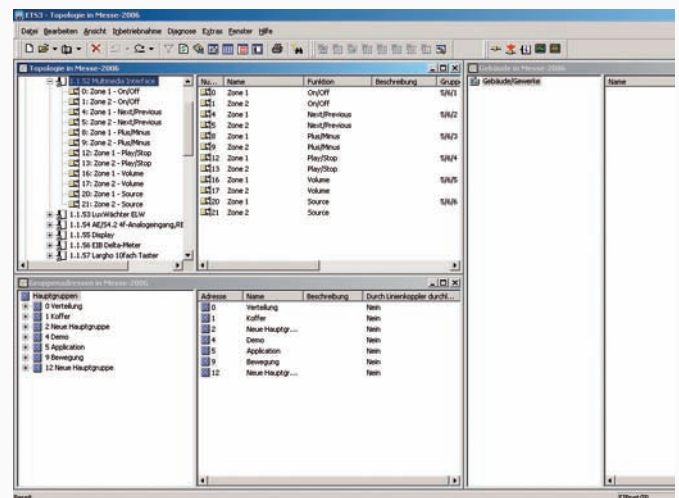
Das ComBridge Multi Media Gateway (MMG) verbindet Mediengeräte mit dem KNX-Bus.

Damit erlaubt es die Steuerung von Mediengeräten zum Beispiel mit KNX Schaltelementen.

Zahlreiche Mediengeräte wie Beamer oder Multiroomsysteme, zur unabhängigen Beschallung diverser Zonen, besitzen oft einen seriellen Steuereingang, über den herstellerspezifische Befehle gesendet oder gelesen werden können, die dann bestimmte Funktionen, wie Beamer AN oder Beamer Aus, Lautstärkeregelung oder die Selektion bestimmter Medienquellen ausführen.

Das MMG übersetzt klassische KNX Objekte, wie Schalten oder Dimmen in entsprechende herstellerspezifische Befehle, wie Lauter, Leiser, An oder Aus.

Das MMG wird auf der KNX-Seite mit dem EIB und auf Medienseite mit der herstellerspezifischen seriellen Sub D9 Leitung angeschlossen.



In der ETS wird der Hersteller des Mediengerätes (ETS-Applikation) ausgewählt, die gewünschten KNX-Gruppenadressen mit den Medienobjekten verknüpft und programmiert.

### Verwandte Produkte:

- ComBridge Studio Suite (CBSS)
- ComBridge Web Communication Interface (WCI)
- ComBridge Net Communication Interface (NCI)
- ComBridge Multi Control Gateway (MCG)

Applikationen und Beschreibungen können im Kundencenter von [www.ipas-products.com](http://www.ipas-products.com) herunter geladen werden.



## Anwendung

Das MMG ermöglicht die Einbindung einer Medienanlage in ein KNX-Installationssystem. Damit können KNX-Fremde Befehle, wie Laut oder Leise mit KNX Objekten kontrolliert werden. Medienfunktionen können sowohl von ComBridge Studio Visualisierungen als auch von allen anderen KNX-Geräten bedient werden.

Aktuell sind ETS-Applikationen für folgende Geräte verfügbar:

*3M: X64, X65, MP8790, MP8795*

*BenQ: PB8220, PB8230*

*InFocus LP540, LP640*

*Phillips: PXG10*

*Toshiba: TLP790*

*Hitachi: CPX807, CPX885*

Weitere sind in Vorbereitung

Weiterhin können folgende Multiroom-Audiogeräte angesteuert werden:

*QED: Systemline 4.4*

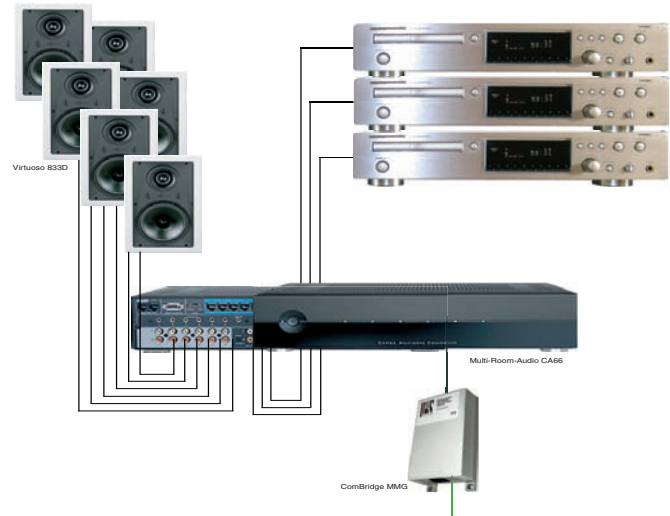
*Russound: CAM6.6 and CAS44*

*Tutondo: MR 9005*

*Xantech: MRC88*

In Bezug auf den Einsatz ist darauf zu achten, dass der Gerätetyp und der Hersteller des Mediengerätes exakt zur ETS-Applikation passt, da erfahrungsgemäß die Kommandoprotokolle von den Gerätetypen abweichen können.

Ist keine ETS-Applikation zu dem Mediengerät verfügbar, kann die gewünschte Applikation direkt bei IPAS GmbH Duisburg angefragt werden.



## Technische Daten: ComBridge MMG

<b>Anschlüsse:</b>	Buslinie: Busklemme KNX, Spannungsklemme 12 bis 30V AC/DC, SUB D9: RS232 Verbindung
<b>Abmessung:</b>	Breite: 70 mm, Höhe: 40 mm, Tiefe: 100 mm
<b>Gewicht:</b>	150 g
<b>Gehäuse:</b>	AP-Gehäuse
<b>Spannungsversorgung:</b>	KNX und externe 12 bis 30 V AC/DC
<b>Schutzart:</b>	IP20 nach EN 60529, Din VDE 0470
<b>Schutzklasse:</b>	I nach IEC 1140

IPAS GmbH  
Grabenstrasse 149a  
D-47057 Duisburg  
Tel.: +49 203 37867-0  
Fax: +49 203 37867-10  
email: support@ipas-products.com  
web: www.ipas-products.com

